

INSTRUKCJA LOGOWANIA DO GOOGLE CLASSROOM

Krok 1.

Wejdź na stronę classroom.google.com i zaloguj się, wpisując login (będzie to adres e-mail w domenie sp.hyzne.net) i hasło, które otrzymałeś wraz z loginem od nauczyciela:

polski ▾

[Pomoc](#) [Prywatność](#) [Warunki](#)

polski ▾

[Pomoc](#) [Prywatność](#) [Warunki](#)

Uwaga! Jeśli jesteś zalogowany na innym koncie Google, będziesz musiał się wylogować.

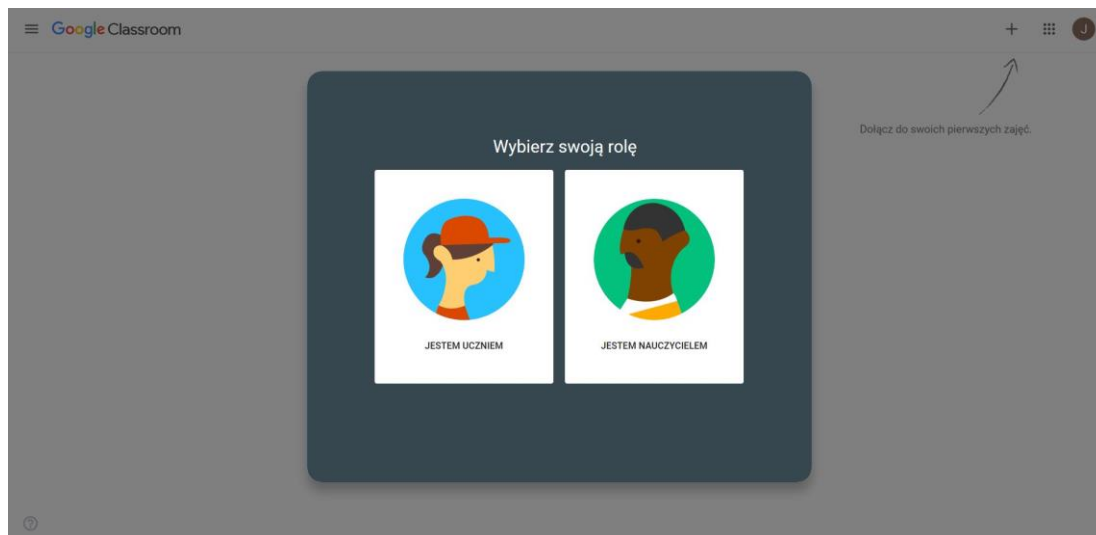
Przy pierwszym logowaniu zostaniesz poproszony o zmianę hasła. Musi się ono różnić od pierwszego hasła dostępnego, które dostałeś od nauczyciela.

polski ▾

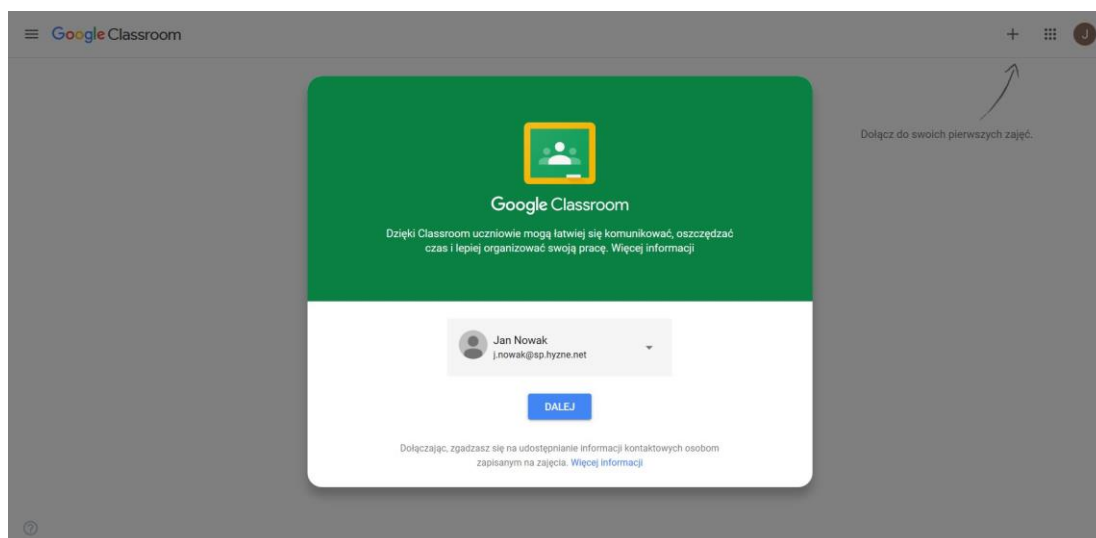
[Pomoc](#) [Prywatność](#) [Warunki](#)

Krok 2.

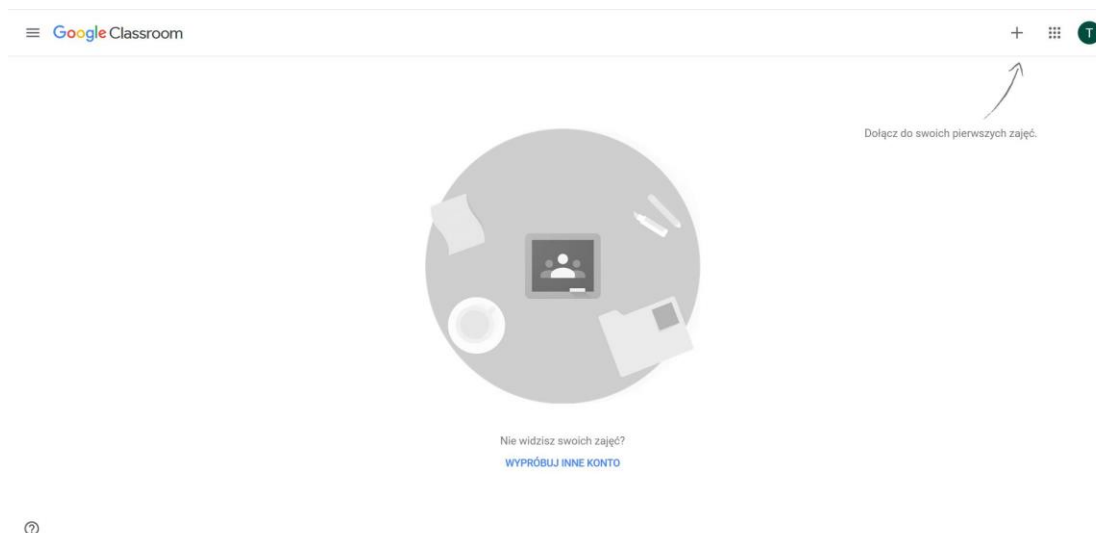
Po zalogowaniu zostaniesz poproszony o wybór roli – wskaż ucznia.



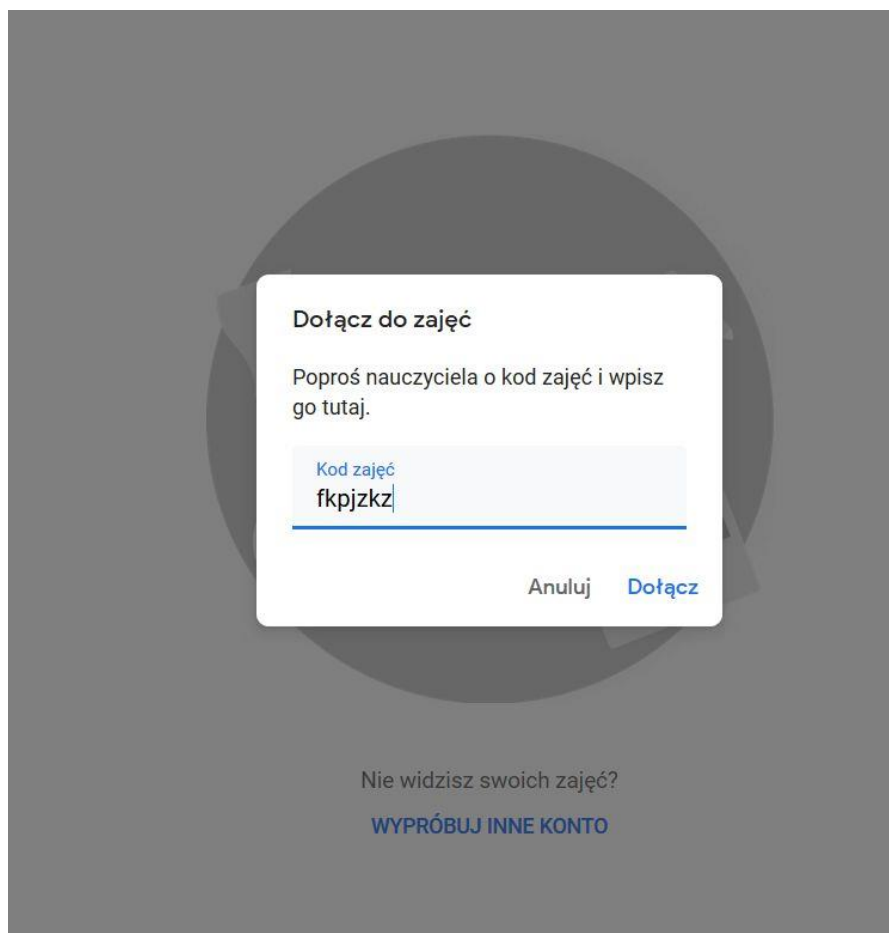
Zobaczysz ekran powitalny.



Pora, aby dołączyć do zajęć – należy kliknąć + w prawym górnym rogu ekranu.

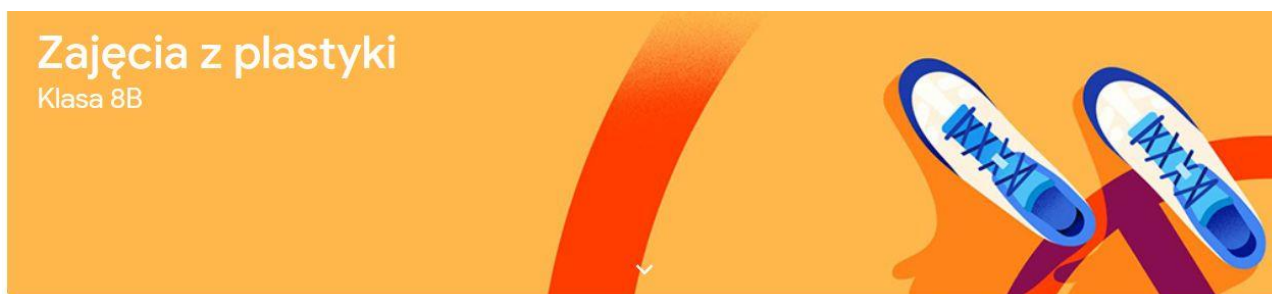


Zostaniesz poproszony o wpisanie kodu zajęć – otrzymasz go od nauczyciela przedmiotu.



Krok 3.

Po dołączeniu do zajęć masz dostęp do treści zamieszczanych przez nauczyciela. Sam również możesz dokonywać wpisów, kontaktować się z nauczycielem i z innymi uczniami.



Nadchodzące

Termin: poniedziałek
Pytanie testowe

Wyświetl wszystko

Udostępnij coś swojej klasie...

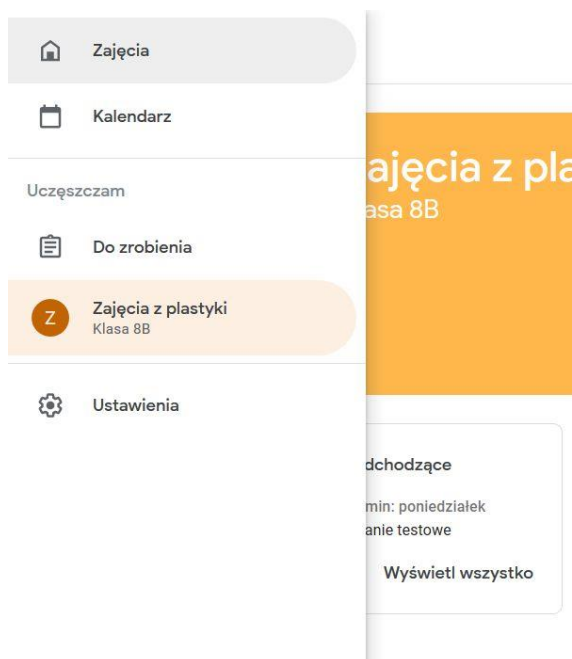
Abon Xpox opublikował(a) nowy materiał: Testowy materiał do lekcji 1
09:43

Abon Xpox opublikował(a) nowe pytanie: Pytanie testowe
20 mar

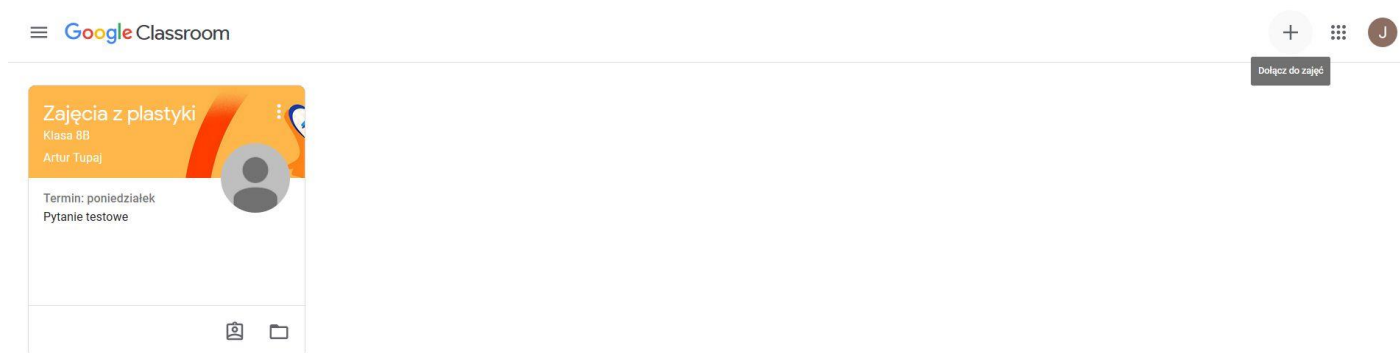
Abon Xpox opublikował(a) nowy materiał: Materiał 2
19 mar

Krok 4.

Teraz możesz dołączyć do kolejnych zajęć, do których otrzymałeś kody. Kliknij symbol menu – trzy kreski w lewym górnym rogu. Aby przejść do listy swoich zajęć, kliknij Zajęcia.



Następnie kliknij symbol + w prawym górnym rogu.



W kolejnym oknie podaj kod zajęć, do których chcesz dołączyć. Tak samo dołącz do następnych zajęć – do wszystkich, do których otrzymałeś kody.

